

Le Bridge

Définition :

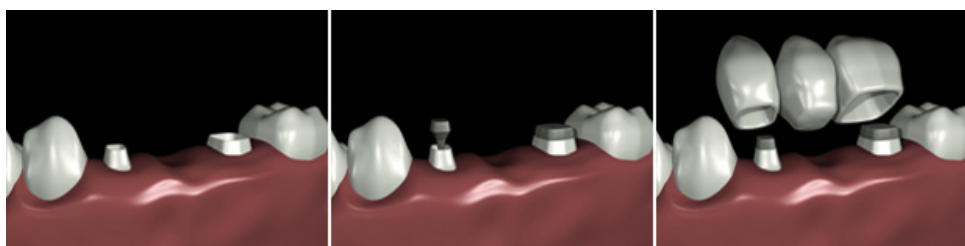
Un bridge (littéralement pont) permet de remplacer une ou plusieurs dents absentes en s'appuyant sur les dents adjacentes (de part et d'autre des dents absentes).

- On appelle « pilier de bridge » chaque dent, support de la reconstitution
- On appelle « intermédiaires de bridge » les dents sous-tendues.

Les différents types de bridges :

Les bridges « classiques » scellés :

Pour ce type de bridge, l'ancrage sur les dents bordant l'édentement se fait au moyen de couronnes dentaires. De la même façon que les couronnes dentaires, les éléments du bridge peuvent être métalliques, céramo-métalliques ou entièrement en céramique.



Les bridges collés :

Les bridges collés permettent le remplacement d'une seule dent en s'appuyant sur les dents adjacentes au moyen d'ailettes métalliques collées. Lorsque la pose d'un bridge est possible, c'est **une solution peu délabrante** pour les dents voisines sur lesquelles on prend ancrage. La dent prothétique peut être en métal ou recouverte de céramique. En revanche, les ailettes ne peuvent pas être recouvertes de céramique. Elles sont donc de couleur métallique mais sont en général non visibles ou très discrètes.

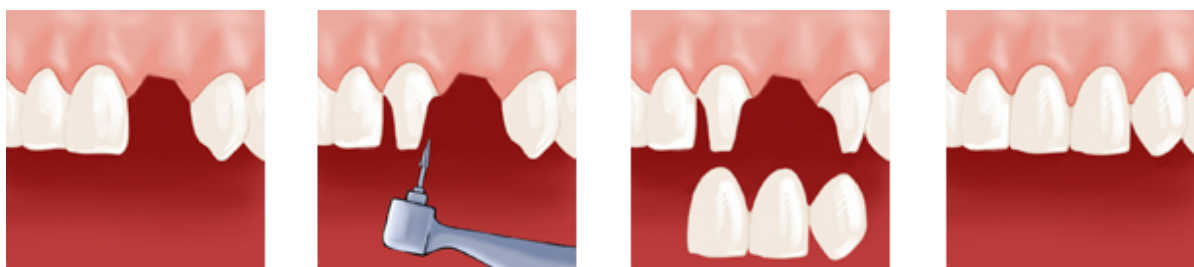


Protocole de réalisation

Les étapes de réalisation du bridge sont les mêmes que celles des [couronnes dentaires](#) :

- Préparation de chaque dent support du bridge
- Empreinte de la forme obtenue afin d'effectuer un modèle des dents
- Fabrication du bridge au laboratoire
- Essayage puis scellement du bridge au cabinet

Article sur le bridge



Avantages et inconvénients des bridges :

Avantages :

- Aucune intervention chirurgicale n'est requise.
- Fiabilité.
- Fixité.
- Esthétique.

Inconvénients :

- Les dents voisines saines doivent être meulées.
- La charge masticatoire doit être supportée par les dents meulées (piliers).
- Des caries peuvent se former sur les piliers dentaires supportant le bridge.

Comparaison avec les implants

Avec l'avènement des [prothèses dentaires](#) sur [implant](#), le nombre de bridges effectués tend à diminuer du fait du délabrement des dents adjacentes qu'impose cette technique. Avec les implants, on ne touche pas les dents voisines et les forces de mastication sont prises en charge par les implants.

Le bridge est une alternative aux implants lorsque ceux-ci ne peuvent pas être posés. Il est surtout indiqué si les dents qui bordent l'édentement sont abîmées, devitalisées et nécessitent d'être couronnées.

La pérennité du bridge est souvent dépendante de la solidité des dents supports. Le taux de réussite à 15 ans de ce type de traitement est de l'ordre de 70 %.