

# Granulome & kyste apical infectieux

---

## Définition :

Les kystes sont des structures limitées dans l'espace, généralement de forme arrondie ou ovale et dont la caractéristique principale est de présenter un contenu de nature différent du tissu qui l'entoure (en l'occurrence l'os pour les kystes dentaires).

## Origine étiologique:

Toute infection de l'organe dentaire peut être à l'origine d'une infection osseuse localisée au niveau de la racine de la dent responsable de l'infection :

- Dent nécrosée suite à un choc ou pathologie carieuse
- Traitement endodontique incomplet (cf article [reprise de traitement](#))

D'origine endodontique, cette infection débute par une lésion circonscrite appelée granulome qui évolue en formant une poche de tissus infectés à l'extrémité de la racine de la dent causale. Il s'agit alors d'un kyste de petite taille puisque par définition, un granulome mesure moins de 5 mm. Au delà de cette limite, on parle de kyste apical.

Tout deux constituent des foyers infectieux latents : ils doivent faire l'objet d'un traitement de la dent elle-même, facteur causal de l'infection.



## Evolution:

Généralement le kyste peut grossir sans douleur et sans signes extérieurs durant plusieurs années. Mais la poche infectée génère parfois du pus qui s'évacue par un petit bouton (une fistule) en provoquant un léger gonflement de la gencive.



La poche infectée produite par le kyste va s'étendre au dépend de l'os environnant dans lequel la dent est implantée.

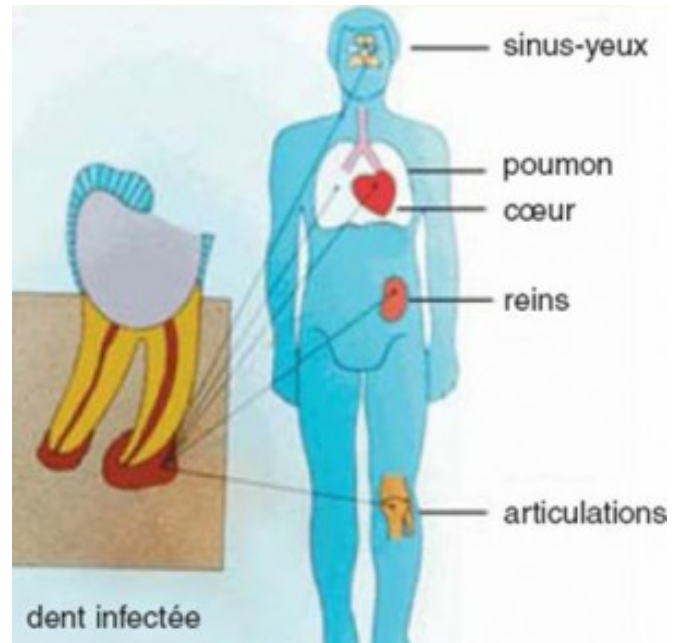
Tant que les défenses immunitaires du patient arrivent à circonscrire cette lésion, son évolution se fait chroniquement de façon asymptomatique. En cas de poussée infectieuse aiguë, l'abcès déclenché par le kyste peut être résorbé en urgence par des antibiotiques qui supprimeront momentanément les signes douloureux, mais sans soigner le kyste lui-même.

## Conséquences de l'action à distance des bactéries :

Pendant les années de silence, la dent infectée va disséminer ses bactéries toxiques par la circulation sanguine à tout l'organisme. Ce qui peut entraîner des complications nombreuses et potentiellement graves :

- maladies cardiovasculaires
- affections respiratoires
- abcès cérébral
- surinfection de prothèse articulaire
- sinusite
- atteinte rénale
- problèmes articulaires chroniques (tendinites...)

Ainsi le passage des bactéries provenant du foyer infectieux dentaire dans la circulation sanguine peut occasionner une fixation des bactéries sur des organes "cibles" tels que : le cœur, les poumons, les articulations, les reins ....



### CONCLUSION :

Chez un patient sain, les conséquences peuvent être tolérées pendant un certain temps, mais à terme, ou en cas de mauvaise hygiène de vie (manque de sommeil, stress, carences alimentaires, etc..), elles pourront se traduire par une altération de l'état général.

Chez un patient porteur d'une pathologie d'un des organes cités ci-dessus, les conséquences des kystes peuvent être néfastes.

### Prévention :

Etant indolore et découverte le plus souvent de façon fortuite par un examen radiographique, la seule prévention à ce jour est une visite régulière (tous les ans) chez votre chirurgien-dentiste. Ce contrôle permettra de soigner toute infection avant qu'elle n'entraîne des conséquences plus importantes.